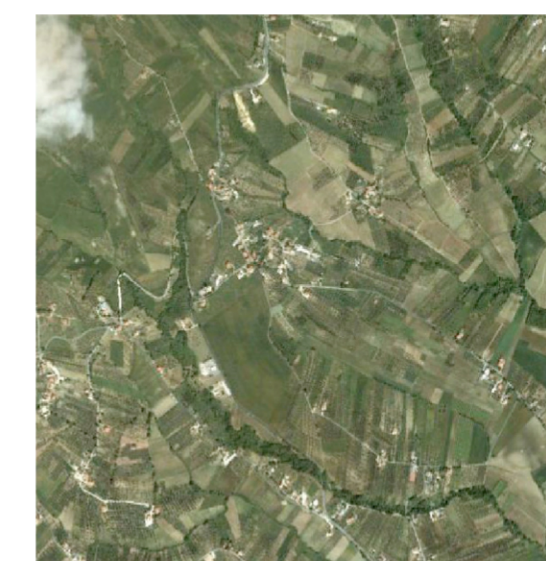




PROVINCIA DI CHIETI

LAVORI DI SISTEMAZIONE DELLA STRADA PROVINCIALE  
LANCIANO-VAL DI SANGRO  
COMPRESSIVO SVINCOLO PER CASTEL FRENTANO - RIZZACORNO

PROGETTO ESECUTIVO  
C.2.2 ADEGUAMENTO IN SEDE  
PARATIA DI PALI LOCALITÀ RIZZACORNO  
scale varie



Progettazione, Direzione Lavori e Coordinamento Sicurezza:

STUDIO DI PROGETTAZIONE DE VITO s.r.l.

Responsabile:  
Dott. Arch. Stefano de Vito (Direttore Tecnico)

Struttura Operativa:  
Dott. Arch. Rachele Fosco

Dott. Ing. Annamaria Angelini

Chieti, 14.12.2012



Rev.1



PIANTA E PROSPETTO  
scala 1:100

